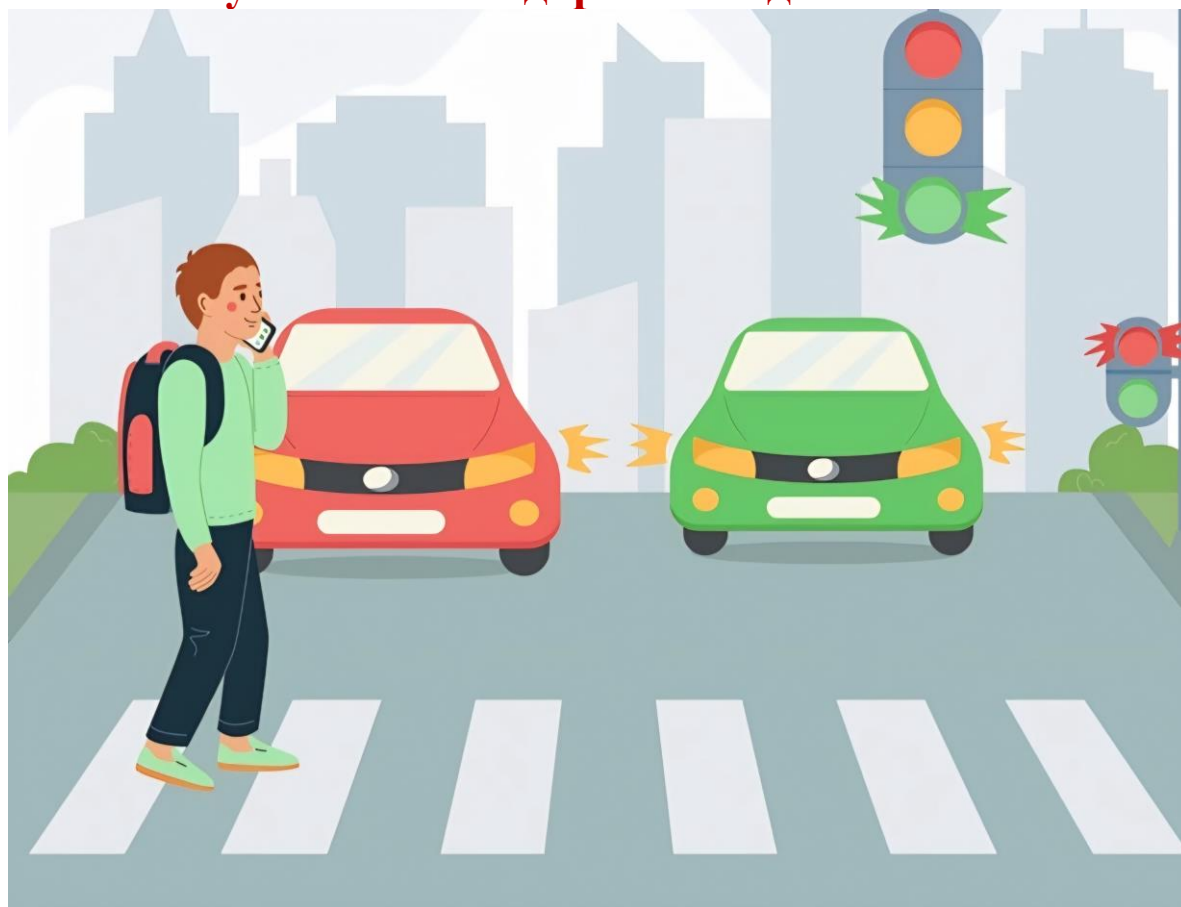


С 05 по 09 декабря 2025 года на территории Рогачевского района проводятся профилактические мероприятия, направленные на предупреждение дорожно-транспортных происшествий, совершаемых уязвимыми участниками дорожного движения.



Профилактика нарушений Правил дорожного движения - всегда актуальна, так как пренебрежение их соблюдения участниками дорожного движения приводит к травмированию или даже гибели людей. Уменьшение продолжительности светового дня с наступлением зимнего периода, неблагоприятные погодные условия, использование в основном темной одежды, в том числе с капюшонами – частые причины травматизма пешеходов и велосипедистов.

Безопасность пешеходов и велосипедистов зависит от их действий и действий водителя, но следует помнить, что травмы, полученные уязвимыми участниками дорожного движения, могут быть несовместимы с жизнью. **Позаботиться о своей безопасности они должны прежде всего сами.**

Не стоит надеяться, что водитель все вокруг видит и слышит. Человеку, идущему по дороге или пересекающему проезжую часть, следует внимательно следить за дорогой и не отвлекаться ни на что другое.

Переходя дорогу даже в отведенных для этого местах, нужно обязательно убедиться, что **водитель видит пешехода и вовремя**

останавливается.

Следует помнить, что даже оборудованный светофором пешеходный переход не может в полной мере обеспечить безопасность пешехода на дороге. Особая категория – нетрезвые пешеходы. Они могут появиться в самом неподходящем месте и даже могут выбрать проезжую часть местом отдыха. Количество пьяных пешеходов увеличивается в предвыходные, выходные и праздничные дни. **Игнорировать нахождение шатающегося пешехода на обочине, тротуаре, а уж тем более дороге – никак нельзя.** Одно неловкое движение пьяного пешехода на дороге может стоить ему жизни. Есть «уставшие» пешеходы, которые выбирают местом отдыха проезжую часть дороги. Их трудно заметить водителю по ряду причин. Наезды на лежащих пешеходов почти всегда имеют летальный исход...

При использовании в темное время суток световозвращающих элементов, световых приборов в виде фар или фонарей Вы позволяете водителю приближающегося транспортного средства вовремя заметить Вас и снизить скорость движения или просто объехать Вас. Для водителя автомобиля человек **в тёмной одежде** замечен на расстоянии **25-30 метров** при ближнем свете фар. Одежда же **со светящимися вставками** позволяет заметить пешехода на расстоянии **130-140 метров**. При дальнем свете фар бликующие фликеры «светятся» на расстоянии до 400 метров. **Чем больше световозвращателей на одежде и вещах идущего в сумерках человека, тем заметнее он для водителей и тем меньше вероятность несчастного случая.**

В соответствии с ПДД использование световозвращающих элементов – **обязанность каждого пешехода, который идет по проезжей части дороги в темное время суток.**

Темное время суток также несет угрозу для велосипедистов. Так, согласно Правилам дорожного движения, при движении по дороге **в темное время суток и (или) при ее недостаточной видимости** на велосипеде должны быть включены: **спереди – фара (фонарь), излучающая белый свет, сзади – фонарь, излучающий красный свет.** При этом вне населенных пунктов велосипедист **должен быть одет в одежду повышенной видимости со световозвращающими элементами** (за исключением движения по велосипедной дорожке).

Уважаемые жители нашего города и района!

О нетрезвых пешеходах, велосипедистах, а также иных участниках дорожного движения, создающих своим поведением предпосылки к совершению ДТП, с целью их своевременного изъятия с проезжей части дороги просим незамедлительно сообщать по телефону 102! Набрав короткий номер и сообщив тревожные координаты, вы спасете жизнь человеку!

ОГАИ Рогачевского РОВД