

8 ПРАВИЛ БЕЗОПАСНОГО вождения велосипеда



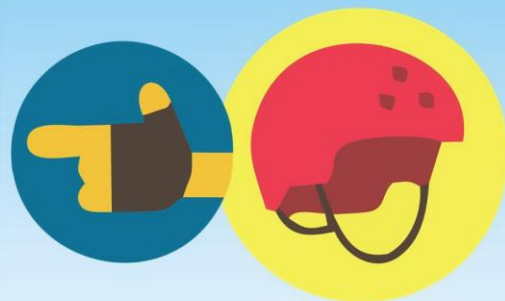
2 Проверьте велосипед

Он должен быть исправен. Особое внимание уделите тормозам и рулю! Держите при себе небольшой ремкомплект, ключи и насос. В дороге вы сможете починить велосипед или заклеить колесо.



1 Всегда используйте шлем

В случае аварии или падения он поможет сохранить жизнь, а специальные велосипедные перчатки предохранят ваши ладони от царапин.



3 Продумайте заранее свой маршрут



4 Станьте заметней в темноте



В темное время суток **красный фонарь** "сообщит" водителям, что впереди едет велосипедист.

Белый фонарь спереди осветит путь и предупредит других участников движения о том, что на дороге велосипедист!

Светоотражатели на обоих колесах сделают вас заметным сбоку. **Зеркало заднего вида** предупредит о приближающемся транспорте.

Яркая одежда со светоотражающими элементами сделает вас заметным в сумерках и ночью.

5

П. 151 ПДД РБ

При пересечении проезжей части дороги по пешеходному переходу велосипедист должен вести велосипед рядом с собой.



6 П. 153.2 ПДД РБ

Велосипедисту **запрещается** двигаться, не держась за руль и (или) не держа ноги на педалях.



7 П. 154.1 ПДД РБ

Запрещается без сопровождения взрослых управлять велосипедом на дороге детям до **14 лет**.



8 Используйте жесты рук

Всегда предупреждайте о своих действиях, используя жесты рук и (или) велосипедный звонок.

