

С 10 по 14 февраля 2023 года на территории Рогачевского района проводится профилактическая акция “Безопасность пешехода!”, направленная на предупреждение дорожно-транспортных происшествий с участием пешеходов и других уязвимых участников дорожного движения.

Значительное влияние на уровень безопасности дорожного движения оказывает недисциплинированность водителей транспортных средств и пешеходов. В большинстве случаев дорожно-транспортные происшествия совершаются из-за отсутствия взаимного уважения между участниками дорожного движения, а также по причине прямого игнорирования Правил дорожного движения.

Права и обязанности пешеходов изложены в главе 4 Правил дорожного движения. В соответствии с п. 18.2 Правил дорожного движения, пешеходу запрещается задерживаться и останавливаться на проезжей части дороги, в том числе на линии горизонтальной дорожной разметки, разделяющей встречные и попутные потоки транспортных средств. Переходить проезжую часть можно только по пешеходному переходу и лишь при его отсутствии в пределах видимости, в соответствии с п.17.3 Правил дорожного движения, разрешается переходить (пересекать) проезжую часть дороги по кратчайшей траектории на участке, где дорога хорошо просматривается в обе стороны. Особое внимание стоит обратить на то, что выходить на проезжую часть как на пешеходном переходе, так и вне его можно только убедившись, что выход этот безопасен. Если переход дороги осуществляется вне пешеходного перехода, своими действиями пешеход не должен создавать препятствие для движения транспортных средств.

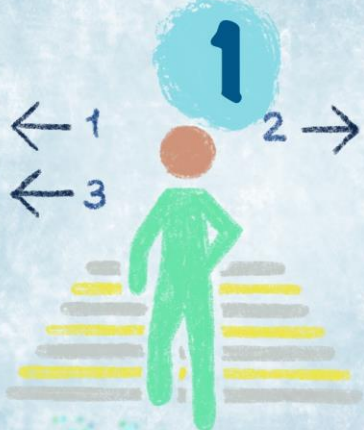
Согласно п.17.1 Правил дорожного движения, при движении по краю проезжей части дороги или обочине в темное время суток пешеход должен обозначить себя световозвращающим элементом (элементами).

В главе 20 Правил дорожного движения изложены права и обязанности велосипедистов. Согласно изменениям, вступившим в силу с 27 октября 2022 года, велосипедист, передвигающийся вне населенных пунктов, должен быть одет в одежду повышенной видимости со световозвращающими элементами (п.149 ПДД). Допускается движение на велосипеде в условиях снегопада и (или) гололедицы, кроме движения по проезжей части и обочине (п.153.4 ПДД).

Помните, только неукоснительное соблюдение правил дорожного движения всеми участниками дорожного движения приведет к снижению количества аварий на дорогах и тяжести их последствий.

**ОГАИ Рогачевского РОВД**

# ПЕШЕХОДЫ, ПОДУМАЙТЕ О СВОЕЙ БЕЗОПАСНОСТИ



## ПЕШЕХОДНЫЙ ПЕРЕХОД

Переходите дорогу только по пешеходным переходам

Обязательно смотрите по сторонам: сперва налево, затем направо и ещё раз налево

Всегда убеждайтесь, что водители увидели вас, останавливают свой автомобиль и уступают вам дорогу

На регулируемом переходе дождитесь разрешающего зеленого сигнала светофора и подождите 2-3 секунды



## ДВИЖЕНИЕ ПО ОБОЧИНЕ

Если нет тротуаров, пешеходных и велосипедных дорожек или обочин, вы можете идти в один ряд по краю проезжей части дороги навстречу транспортным средствам

НО! Если вы ведёте рядом с собою мотоцикл, мопед или велосипед, то необходимо следовать по ходу движения

При отсутствии в зоне видимости перехода или перекрёстка разрешается переходить дорогу под прямым углом к краю проезжей части на участках без разделительной полосы и ограждений, где она хорошо просматривается в обе стороны



## СЛЕПЫЕ ЗОНЫ

Убедитесь, что припаркованные или остановившееся транспортное средство не скрывает от вас автомобиль, двигавшийся по соседней стороне

Особенно внимательными необходимо быть на переходе и в дворовой территории

Всегда стоящий автомобиль обходите сзади

## ИСПОЛЬЗУЙТЕ СВЕТОВОЗВРАЩАЮЩИЕ ЭЛЕМЕНТЫ



на одежде



на детских колясках



на сумках и рюкзаках

УГАИ МОБ УВА  
ГОМЕЛЬСКОГО ОБЛИСПОЛКОМА

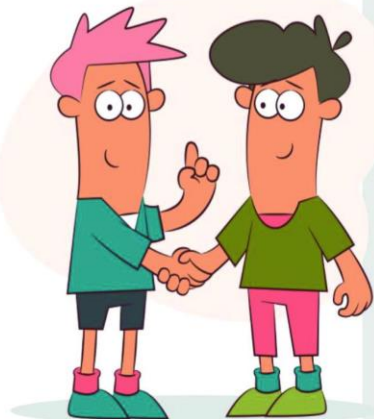


# ДАЙ ШАНС ОСТАТЬСЯ В ЖИВЫХ!

Дорога — место повышенной опасности! И опасность это может исходить только от недисциплинированных и некультурных водителей, пешеходов, велосипедистов... Чтобы не стать таковым — запомни несколько простых правил!

## БУДЬ ВНИМАТЕЛЕН К ДРУГИМ УЧАСТНИКАМ ДОРОЖНОГО ДВИЖЕНИЯ!

Все участники движения — люди! Поэтому предсказать поведение некоторых из них бывает сложно... Только внимательное и вежливое поведение поможет избежать проблем!



## КОНТРОЛИРУЙ СВОЮ СКОРОСТЬ ВБЛИЗИ ПЕШЕХОДНЫХ ПЕРЕХОДОВ!

Пешеходный переход — место повышенной опасности! Уже подъезжая к нему нужно проявить внимательность... Пешеходы они ведь бывают как ниндзя — появляются из темноты, одеты во все темное, исчезают в никуда...!



## НЕТРЕЗВЫЕ ПЕШЕХОДЫ!

Да, и такое бывает... НО! Увидев пьяного пешехода у проезжей части либо на ней, в сидячем или лежащем положении, позвоните по телефону:

**102**



**Именно Ваш звонок  
спасет ему жизнь!**

